

# Aran Serie I



## Características técnicas

Composición : 100% Polipropileno

Limpieza : Limpiar con espuma seca

Solidez a la luz : 5/6 UNE EN ISO 105-B02:2001 (Mét. 2)

Resistencia a la abrasión : +40.000 ciclos (UNE EN 14465:2004)

Solidez al frote (seco/húmedo) : 4/5 (UNE-EN ISO 105-X 12:2003)

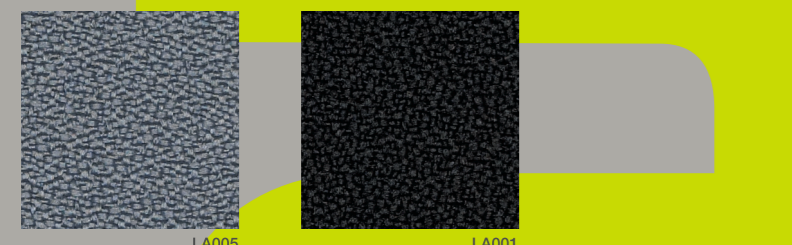
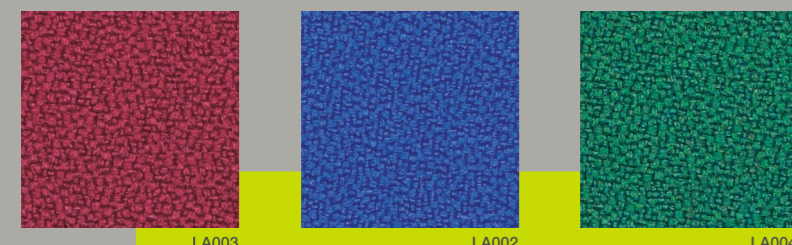
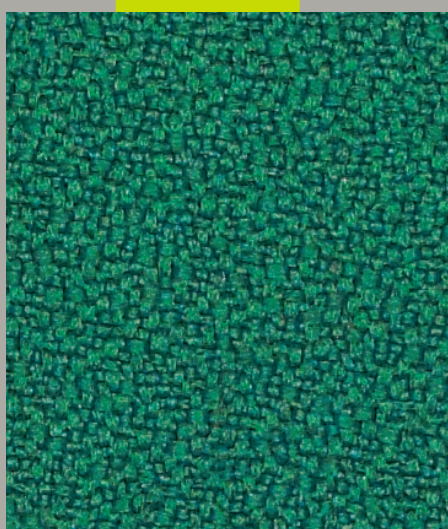
Pilling : 4/5 UNE EN ISO 12945-2:2001

Ancho : 135 cm.

Peso : 400 gr. Ml +/- 5 %



# Lava Serie I



## Características técnicas

Composición : 100% Poliéster

Limpieza : Usar el aspirador o espuma seca

Solidez a la luz : 5 a 40 horas (AATCC 16 Option 1 and 3-2003)

Resistencia a la abrasión : 50.000 ciclos (Wyzenbeek ASTM D4157-02)

Solidez al frote (seco/húmedo) : 5/5 (AATCC 8-2001)

Resistencia al fuego : M1 (California Technical Bulletin #117 Section E)

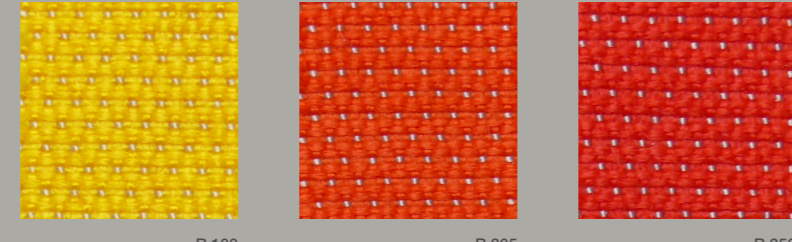
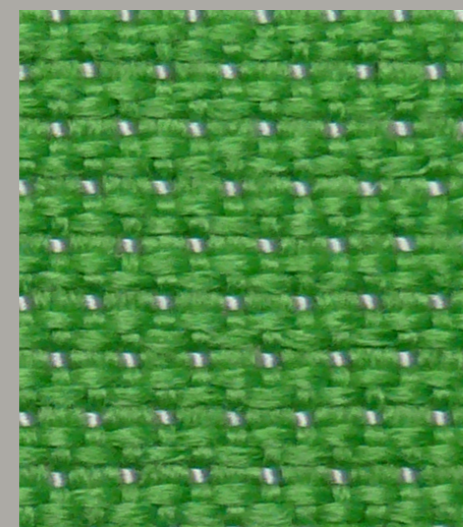
Ancho : 167 cm.

Peso : 542 gr. Ml

Espesor : 0,79 mm.



# Roma Serie I



## Características técnicas

Composición : 100% Polipropileno

Limpieza : Limpiar con espuma seca.

Solidez a la luz : 5/6 UNE EN ISO 105-B02:2001 (Mét.2)

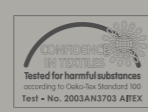
Resistencia a la abrasión : +40.000 ciclos UNE EN 14465:2004

Pilling : 4/5 UNE EN ISO 12945-2:2001

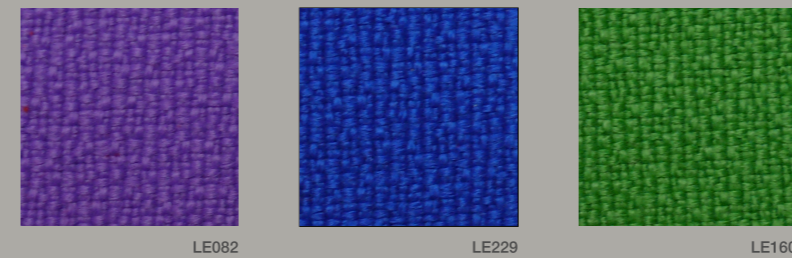
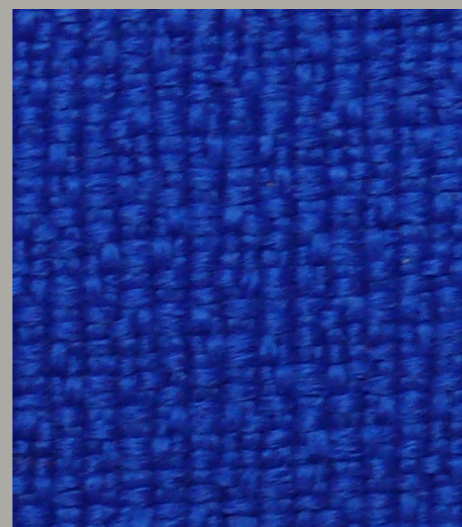
Solidez al frote (seco/húmedo) : 4/5 UNE EN ISO 105-X12:2003

Ancho : 140 cm.

Peso : 400 gr. Ml +/- 5 %



# Leo Serie I



## Características técnicas

Composición : 100% Polipropileno

Limpieza : Limpiar con espuma seca.

Solidez a la luz : 5/6 UNE EN ISO 105-B02:2001 (Mét.2)

Resistencia a la abrasión : +40.000 ciclos UNE EN 14465:2004

Pilling : 4/5 UNE EN ISO 12945-2:2001

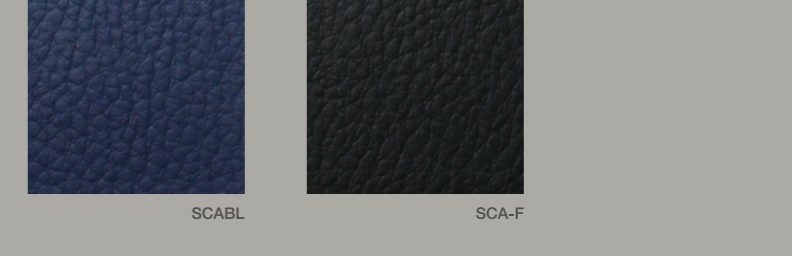
Solidez al frote (seco/húmedo) : 4/5 UNE EN ISO 105-X12:2003

Ancho : 135 cm.

Peso : 400 gr. Ml +/- 5 %



# Scai Serie I



## Características técnicas

Composición : 65% Poliéster - 35 % Algodón

Rotura a la tensión Kg. / 5 cm. : Urdimbre 30 - Trama 15

Rotura por estiramiento % : Urdimbre 35 - Trama 180

Resistencia a la adherencia Kg. / 5 cm. : Urdimbre 2 - Trama 2

Resistencia a la rasgadura Kg. / 5 cm. : Urdimbre 2 - Trama 2

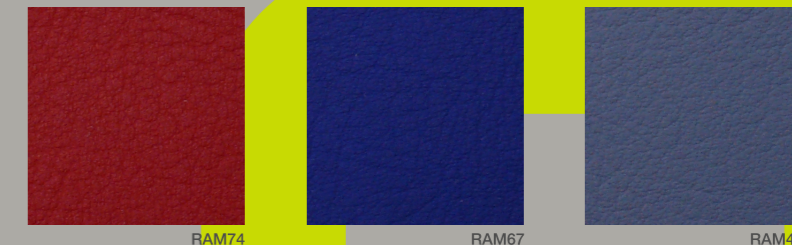
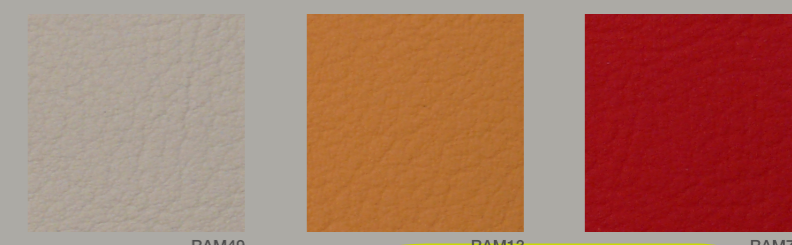
Resistencia al estallido Kg. / 5 cm<sup>2</sup>. : Urdimbre 13

Certificado por CATAS 66510/1 66510/2 fecha: 15/02/2006

Ancho : 137 cm.

Peso : 565 gr./m<sup>2</sup> +/- 30

# Ram Serie 4



## Características técnicas

Composición : 78,46 % PVC - 21,54 % Poliéster

Limpieza : Limpiar con agua y jabón suave.

Solidez a la luz : 6 (DIN 54 004)

Resistencia a la abrasión : +51.200 ciclos (Martindale DIN EN ISO 12947 Teil2)

Resistencia al fuego : M2 (NF P 92-503)

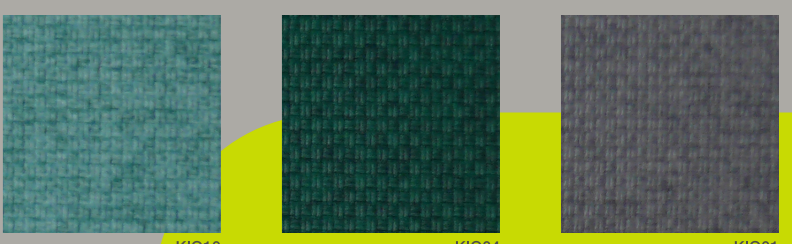
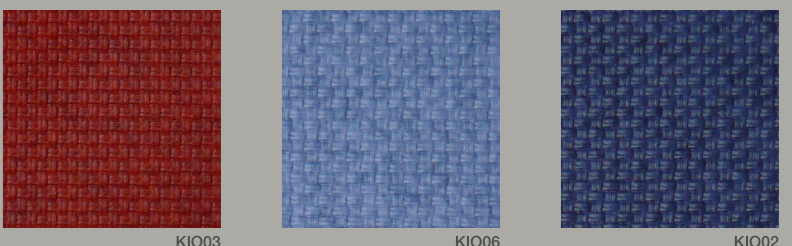
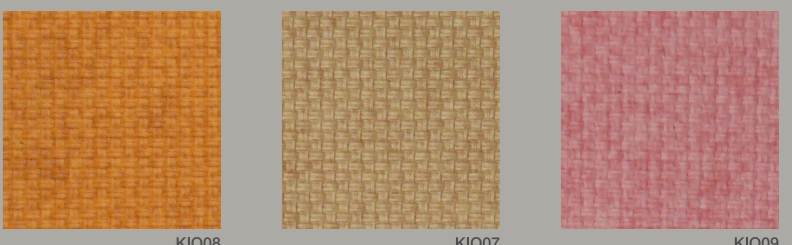
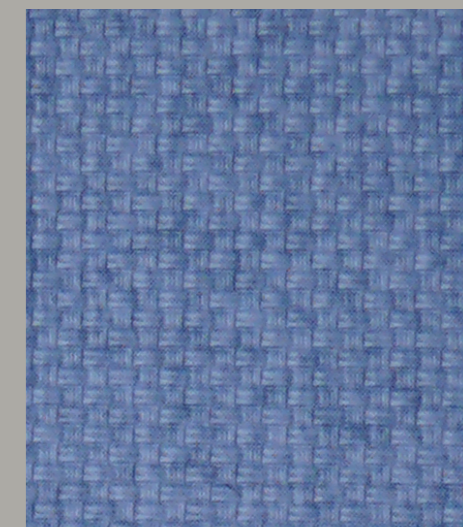
Ancho : 137 cm.

Peso: 650 gr./m<sup>2</sup> +/- 75 (DIN EN ISO 2286)

Espesor : 1,10 mm. +/- 0,20 (DIN EN ISO 2286)



# Kio Serie 5



## Características técnicas

Composición : 85,5% PVC - 14,5 % Algodón

Limpieza : Con agua, jabón neutro y una esponja.

Resistencia al fuego : M1 (DIN 4102 B2)

Ancho : 138 - 140 cm.

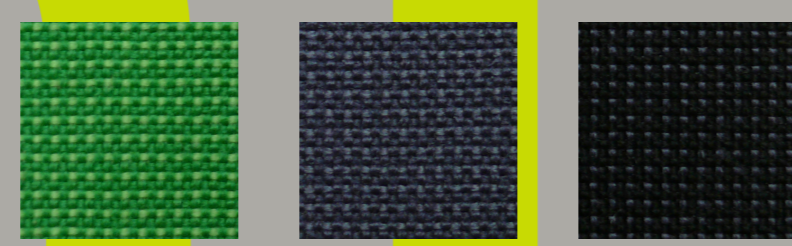
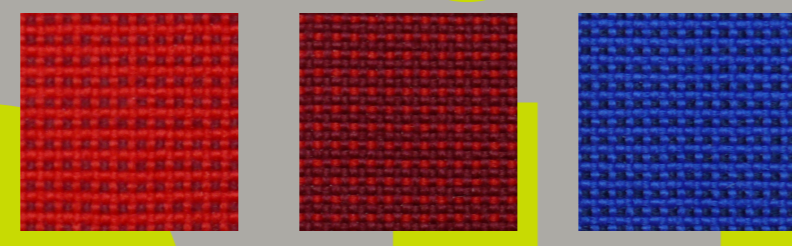
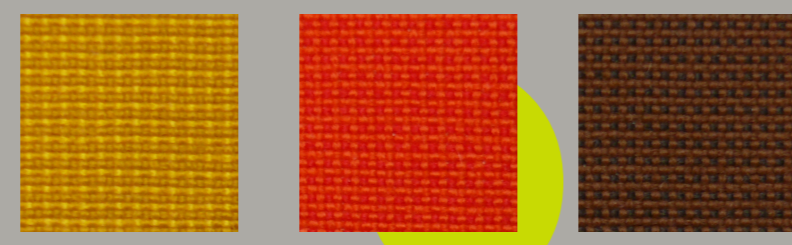
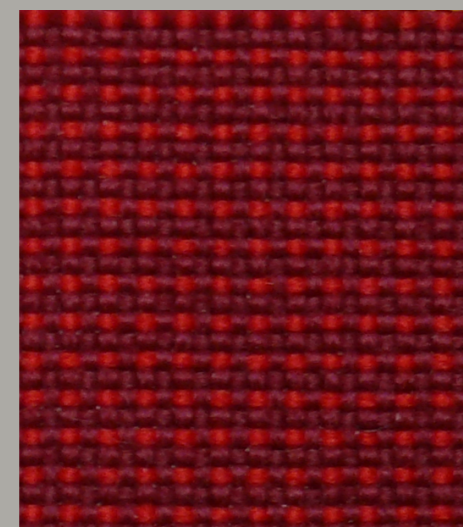
Peso: 830 gr./m<sup>2</sup> +/- 40

Espesor : 1,25 mm. +/- 0,15



GRIFFINE®

# Goya Serie I



## Características técnicas

Composición : 100% Polipropileno

Limpieza : Limpiar con espuma seca.

Solidez a la luz : 5/6 UNE EN ISO 105-B02:2001 (Mét.2)

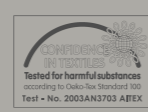
Resistencia a la abrasión : +40.000 ciclos UNE EN 14465:2004

Pilling : 4/5 UNE EN ISO 12945-2:2001

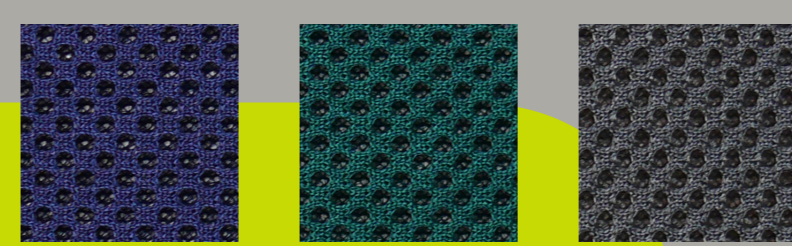
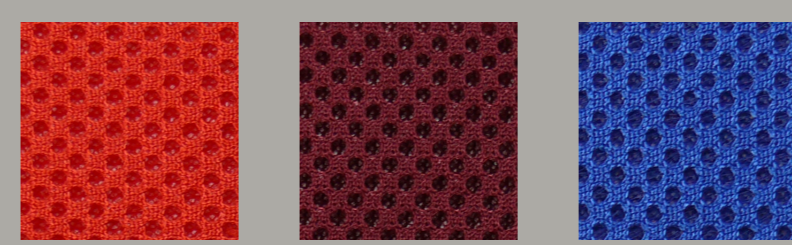
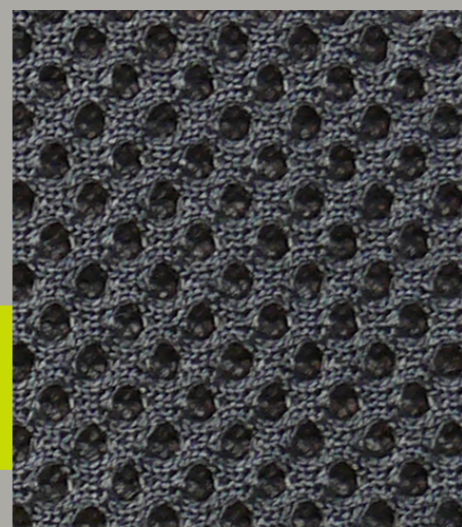
Solidez al frote (seco/húmedo) : 4/5 UNE EN ISO 105-X12:2003

Ancho : 140 cm.

Peso : 360 gr. Ml +/- 5 %



# Malla Serie I



## Características técnicas

Composición : 100% Poliéster

Solidez a la luz : 6 (UNE - 40187)

Resistencia a la abrasión : 22.500 ciclos UNE EN ISO 12947/2

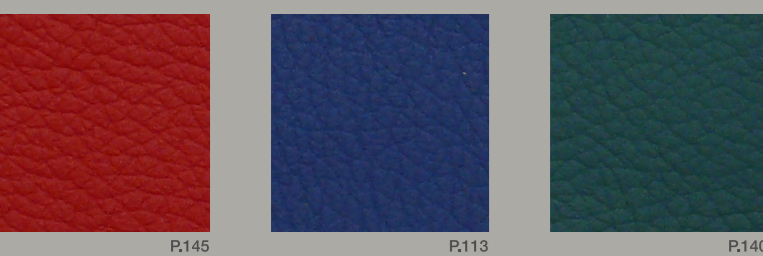
Solidez al frote (seco/húmedo) : 4/4 UNE EN ISO 105 - X 12

Ancho : 160 cm.

Peso: 220 gr./m<sup>2</sup>



## Piel Serie 7



### Características técnicas

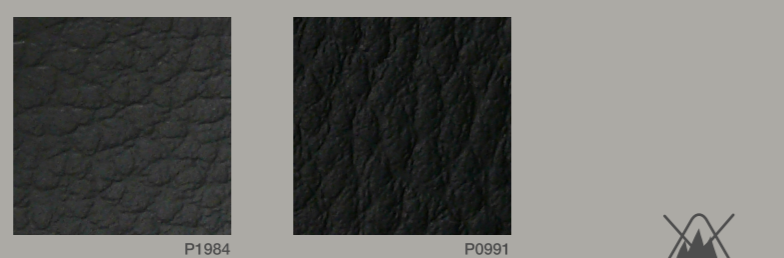
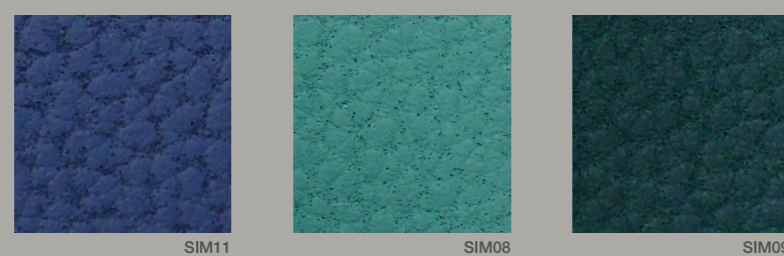
Composición : Cuero de vaca  
 Acabado : Pigmentado y grabado  
 Grosor : 1,10 / 1,20 mm.  
 Curtición : Vegetal & Chrome  
 Adhesión del acabado : 4,49 N (ISO 11644)  
 Tamaño : 4,5 / 5,5 m<sup>2</sup> (sq.m)

Solidez del color al frote :  
 - En seco : 4/5 DIN EN ISO 11640  
 - En húmedo : 5 DIN EN ISO 11640  
 - Sudor artificial : 4/5 DIN EN ISO 11640

Solidez del color a la luz artificial :  
 6 DIN EN ISO 105 - B 02

Normas ignífugas : European norm 95/28 CEE/EEC (Por defecto DIN EN 1021 part 1)

## Sim Serie 4



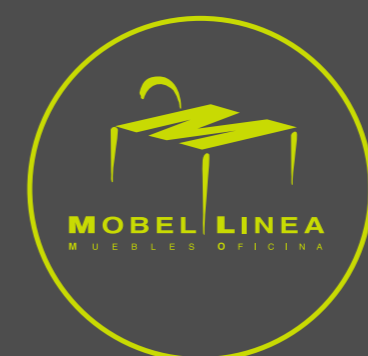
### Características técnicas

Composición : 78 % Algodón - 22 % Poliuretano  
 Limpieza : Paño húmedo con alcohol  
 Solidez a la luz : 4/5 (ISO 105 B-02)  
 Resistencia a la abrasión : 12.000 ciclos (BS 5690-79)  
 Solidez al frote (seco/húmedo) : 4/5 (ISO 105-X 12)  
 Ancho : 140 cm.  
 Peso : 370 gr. Ml +/- 5 % (UNI 5114)

Composición : 87,5% PVC - 12,5% Algodón  
 Limpieza : Limpiar con un paño húmedo y jabón suave.  
 Solidez a la luz : 6-7 UNI 4818 (2,30)  
 Resistencia a la abrasión: (De largo >= 40% // De ancho >= 120%) UNI EN ISO 1421  
 Inflamabilidad: M2 EN 1021-2/93 - BS 5852-1/79  
 Espesor: 1,00 mm. (+/- 0,05 mm.)

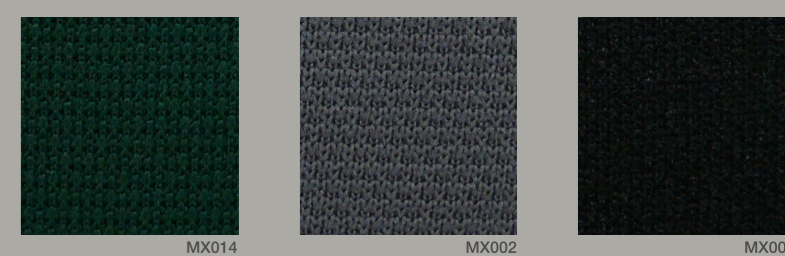
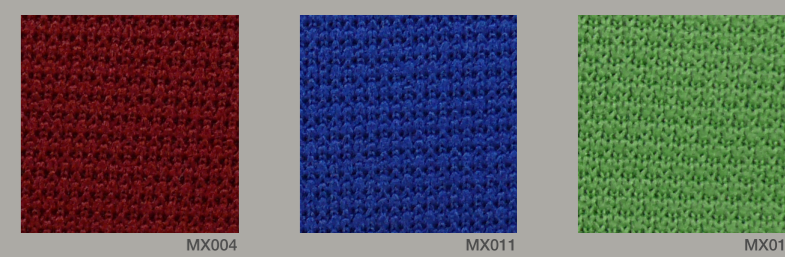
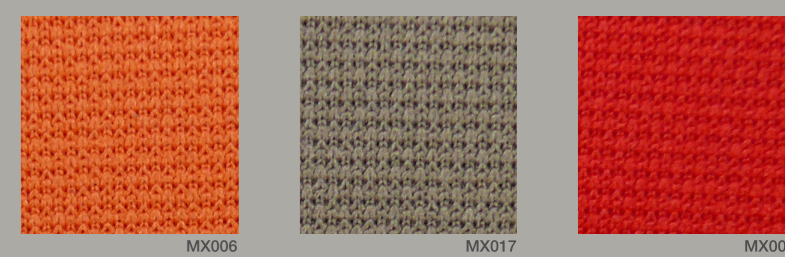
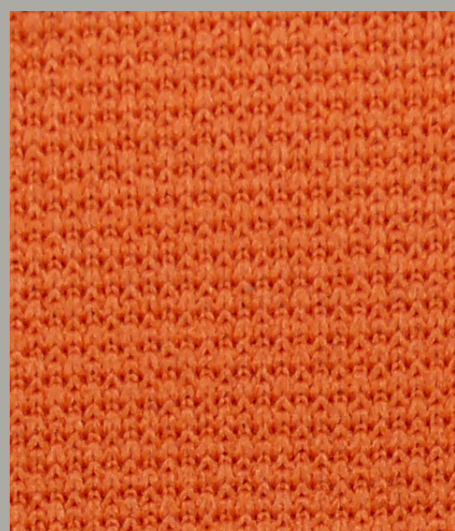


Ctra. de Guissona, Km. 1 - Tel. 973 53 00 50 - Fax 973 53 06 49  
 25200 CERVERA (Lleida) - SPAIN  
<http://www.mobellinea.es> - E-mail: [mobel@mobellinea.es](mailto:mobel@mobellinea.es)



# Tapizados

## Max Serie 4



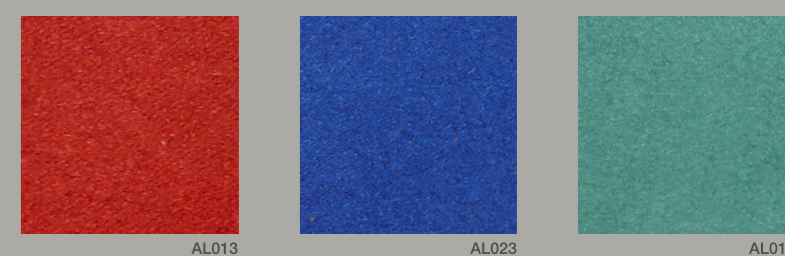
### Características técnicas

Composición : 100% Poliéster.  
 Limpieza : Limpiar con espuma seca.  
 Solidez a la luz : 4/5 UNE EN ISO 105-B02:2001 (Mét.2)  
 Resistencia a la abrasión : +40.000 ciclos UNE EN 14465:2004  
 Pilling : 4/5 UNE EN ISO 12945-2:2001



Solidez al frote (seco/húmedo) : 4/5 UNE EN ISO 105-X12:2003  
 Inflamabilidad : M1 BS 5852:1979 / 23 723-90:1R  
 Ancho : 160 cm.  
 Peso : 610 gr. Ml +/- 5 %

## Alkemia Serie 4



### Características técnicas

Composición : 100% Poliéster  
 Limpieza : Limpiar con agua a 40°, jabón suave y una esponja.  
 Solidez a la luz : 4 UNI EN ISO 105-B02/00  
 Resistencia a la abrasión : 50.000 ciclos UNI EN ISO 12947-4/1999  
 Pilling : 5 UNI EN ISO 12945-2/2002

Solidez al frote (seco) : 4/5 UNI EN ISO 105 D01/97  
 Solidez al frote (húmedo) : 4/5 UNI EN ISO 105 C06/99  
 Ancho : 150 cm.  
 Peso : 450 gr. Ml

Distribuidor / Distributeur / Dealer / Fachhändler :



MOBEL LINEA, S.L. se reserva el derecho a introducir en estos productos, sin previo aviso, las mejoras técnicas derivadas de su constante investigación.



UNE EN ISO 14001:2004  
 Nº:3.00.04067